



INTERNATIONAL
FEDERATION
for
SPINA BIFIDA
and
HYDROCEPHALUS

Mesure de la pression vésicale

Manuel de formation pour les infirmières

© Fédération Internationale pour le Spina Bifida et l'Hydrocéphalie

Dernière révision: Août 2012

1) *But de la mesure de la pression vésicale*

- Evaluer l'effet du traitement à l'Oxybutynine
- Vérifier que la vessie pleine a une pression normale = inférieure à 30cm d'eau (H₂O)

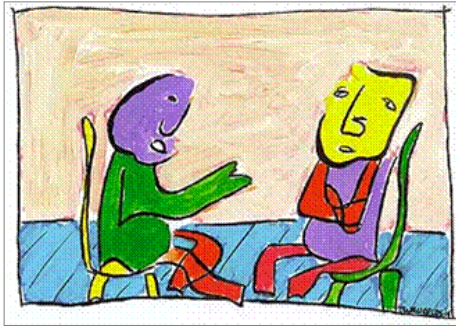
NOTE: en cas d'infection de la vessie, la mesure de la pression vésicale est inutile car le muscle de la vessie réagit à l'infection

2) *Deux techniques simples*

1. Remplir la vessie avec une solution physiologique normale à un débit maximum de 5 à 10ml/min



2. Mesurer avec le tube d'alimentation après un remplissage naturel



- Donner une explication claire à la mère et à l'enfant
- Mettre l'enfant dans une position allongée confortable

Technique 1: Remplissage de la vessie avec une solution physiologique à 0,9%

Matériel nécessaire :

- Solution physiologique normale
- Robinet à 3 voies
- Kit d'injection
- Sonde
- Tube de mesure (manomètre à eau)
- Récipient collecteur
- Désinfectant
- Compresse



Technique:

- Rassembler le matériel nécessaire
- Placer la sonde dans la vessie, vider la vessie et noter le volume sondé
- Relier le robinet trois-voies à la sonde
- Relier le tube de mesure et le tube d'injection au robinet



- Tenir les tubes au niveau de l'urètre = même hauteur que l'entrée de la vessie
- Fermer le robinet trois-voies côté tube de mesure
- Laisser la solution physiologique couler lentement à un débit maximum de 5-10ml /min
- S'il y a perte d'urine en dehors de la sonde : arrêter l'injection de solution physiologique et ouvrir le robinet trois-voies côté tube de mesure
- Les chiffres sur le tube de mesure indiquent la pression vésicale
- Sonder la vessie du patient après l'examen et noter la quantité

Technique 2: Mesure du remplissage naturel de la vessie avec le tube d'alimentation

Matériel nécessaire :

- Sonde CH 8
- Récipient collecteur
- Règle de mesure

Technique :

- Placer et fixer la sonde
- Fermer la sonde et l'attacher sur le ventre
- S'il y a des fuites le long de la sonde, maintenir la sonde verticale et ouvrir en haut
- Placer la règle de mesure sur l'os pubien (= +/- hauteur de l'entrée de la vessie)
- Tenir la sonde le long de la règle de mesure
- Lire la pression vésicale
- Sonder la vessie et mesurer la quantité sondée
- Après le sondage de la vessie, la pression de base peut être mesurée

